



M2L-X



Switcher de producción en vivo para flujos de trabajo en vivo basados en software

NETWORKED **LIVE**

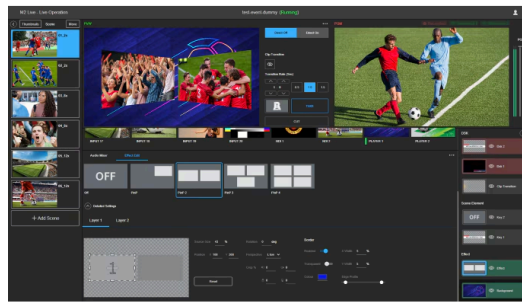
[Contáctenos](#)[Exportar PDF](#)

Switcher de producción ideal para contenido de mediana y gran escala

El switcher M2L-X ofrece mayor flexibilidad y capacidad para los flujos de trabajo de producción de los clientes gracias a su entorno COTS (Commercial Off-The-Shelf) y VPC (Virtual Private Cloud), con colaboración abierta con aplicaciones de terceros, tales como Audio Mixer, Graphix y Multi-Viewer. El switcher M2L-X es la solución ideal para el segmento B2B con necesidades de producción profesional en vivo, donde la demanda de contenido está aumentando, con eventos y contenido deportivo internacional en varios idiomas y contenido deportivo local. Este producto sirve para atender producciones en vivo de gran escala, ya que ofrece flujos de trabajo con capacidad de adaptación para adecuarse a los actuales desafíos de producción en vivo de mediana y gran escala.

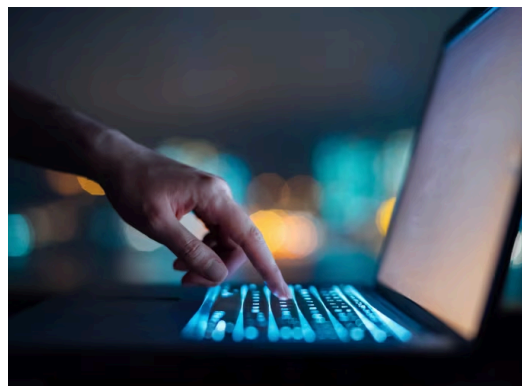
[Ver ahora](#)

Una nueva incorporación a la solución de producción en vivo M2L



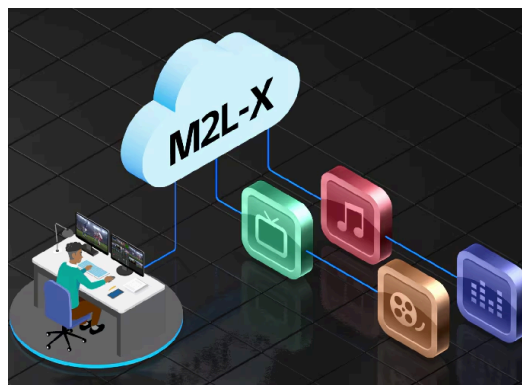
El M2L-X es un switcher virtual (basado en software) diseñado para ofrecer mayor flexibilidad a los flujos de trabajo de producción en vivo. Los usuarios pueden gestionar y controlar producciones de broadcast para noticias, deportes y eventos en vivo de forma rápida y eficaz, sin importar su ubicación y su tipo de instalación. Al igual que M2 Live, este switcher virtual permite a los productores gestionar la mezcla de video y de audio, gráficos y subtítulos, de forma remota y desde cualquier locación a través de la red, con una configuración sencilla y un tiempo de instalación mínimo. Los switchers M2L-X y M2L evolucionan juntos para que los usuarios tengan menos inversiones de capital y limitaciones de tiempo.

Flexibilidad y capacidad de adaptación en entornos de producción clave

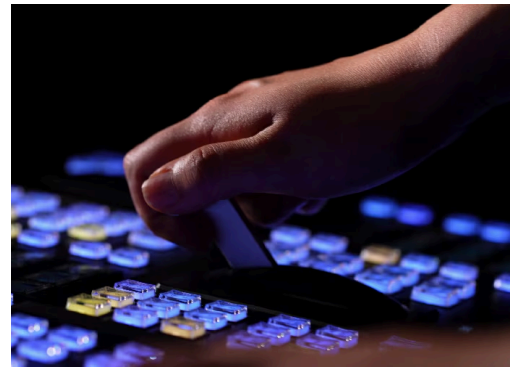


El funcionamiento del switcher M2L-X en entornos COTS y VPC mejora su versatilidad y capacidad de adaptación. Con COTS, ofrece eficiencia de costos al usar equipos ampliamente disponibles, lo que permite reducir tanto la inversión inicial como los costos de mantenimiento. La compatibilidad con VPC garantiza operaciones en la nube seguras, ampliables y confiables, que posibilitan una colaboración perfecta entre equipos ubicados en diferentes lugares geográficos.

Flujo de trabajo de producción en vivo completo con la colaboración abierta de aplicaciones de terceros



El M2L-X colabora con aplicaciones de terceros, tales como Audio Mixier, Graphix y Multi-Viewer. En el caso del audio, la aplicación permite realizar mezclas avanzadas y gestionar más canales. Para Graphix, la colaboración con la aplicación a través de NDI así como la compatibilidad con HTML5 permite superponer una variedad de gráficos creados con facilidad. También se puede utilizar la aplicación de salida Multi-Viewer con formatos de transmisión versátiles para salida de video y tally, interconexión.



Interconectividad fluida con el sistema MLS-X1

La integración de M2L-X con el sistema modular en vivo MLS-X1 lleva el concepto de flujo de trabajo de producción distribuido a un nivel totalmente nuevo. El sistema MLS-X1, famoso por su amplio poder de procesamiento y capacidad de ampliación, permite que el switcher M2L-X pueda satisfacer una amplia variedad de necesidades de producción en vivo. Se trata de brindar mayor flexibilidad. En lugar de tener un único módulo de switcher monolítico, las múltiples unidades de procesamiento más pequeñas se pueden configurar rápidamente de acuerdo con las necesidades específicas de cada producción.

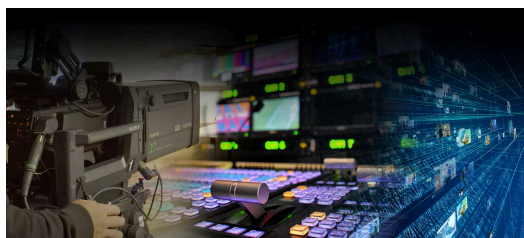
Interfaz de usuario híbrida e integración eficiente con el panel ICP-X

El switcher M2L-X ofrece una GUI basada en escenas para un funcionamiento intuitivo. Además, la integración de [producto nuevo] con el panel ICP-X garantiza la familiaridad para operar el switcher basado en hardware, así como un funcionamiento fluido de los equipos de hardware y software, lo que genera un control y una gestión eficiente de las tareas de producción. El innovador panel de control serie ICP-X7000 de Sony, también conocido como "Panel X", es la materialización del diseño modular pionero de Sony, que se ha ganado una increíble reputación.

Valiosas funciones adicionales para la producción en vivo

El switcher M2L-X maneja una variedad de formatos de transmisión y muchas capas de imágenes. Está equipado con un reproductor de clips incorporado y un mezclador de audio listo para ser usado en la producción. Además, el switcher M2L-X admite las producciones HDR. El M2L-X sigue mejorando funciones, ya que admite el control de cámaras PTZ a través de NDI para ofrecer una producción en vivo más eficiente.

** Algunas funciones requieren actualizaciones futuras de firmware.*



Mayor colaboración a través de Networked Live

La conexión del switcher M2L-X con el mundo de soluciones Networked Live de Sony amplía su capacidad de colaboración y potencial de eficiencia. Networked Live, un ecosistema de soluciones, productos, servicios y socios, habilita producciones en vivo de carácter crítico de alta calidad mediante capacidades híbridas interconectadas (locales y en la nube). Al ser parte de este ecosistema, el switcher M2L-X maximiza los recursos compartidos e impulsa la producción remota y distribuida.



Descubra cómo el switcher M2L-X lo puede ayudar a alcanzar sus requerimientos de producción en vivo

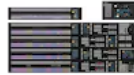
[Contáctenos](#)

Productos
relacionados



MLS-X1

Switcher/procesador de
producción en vivo
ampliable y reconfigurable



ICP-X7000

Panel de control para
switchers series MLS-X1 y
XVS

Switcher de producción en vivo M2L-X - Sony Pro

© 2004 - 2026 Sony Corporation. Todos los derechos reservados. Queda prohibida la reproducción total o parcial sin la debida autorización escrita. Las características y especificaciones están sujetas a modificación sin previo aviso. Los valores de peso y medidas son aproximados. Todas las demás marcas pertenecen a sus respectivos propietarios.